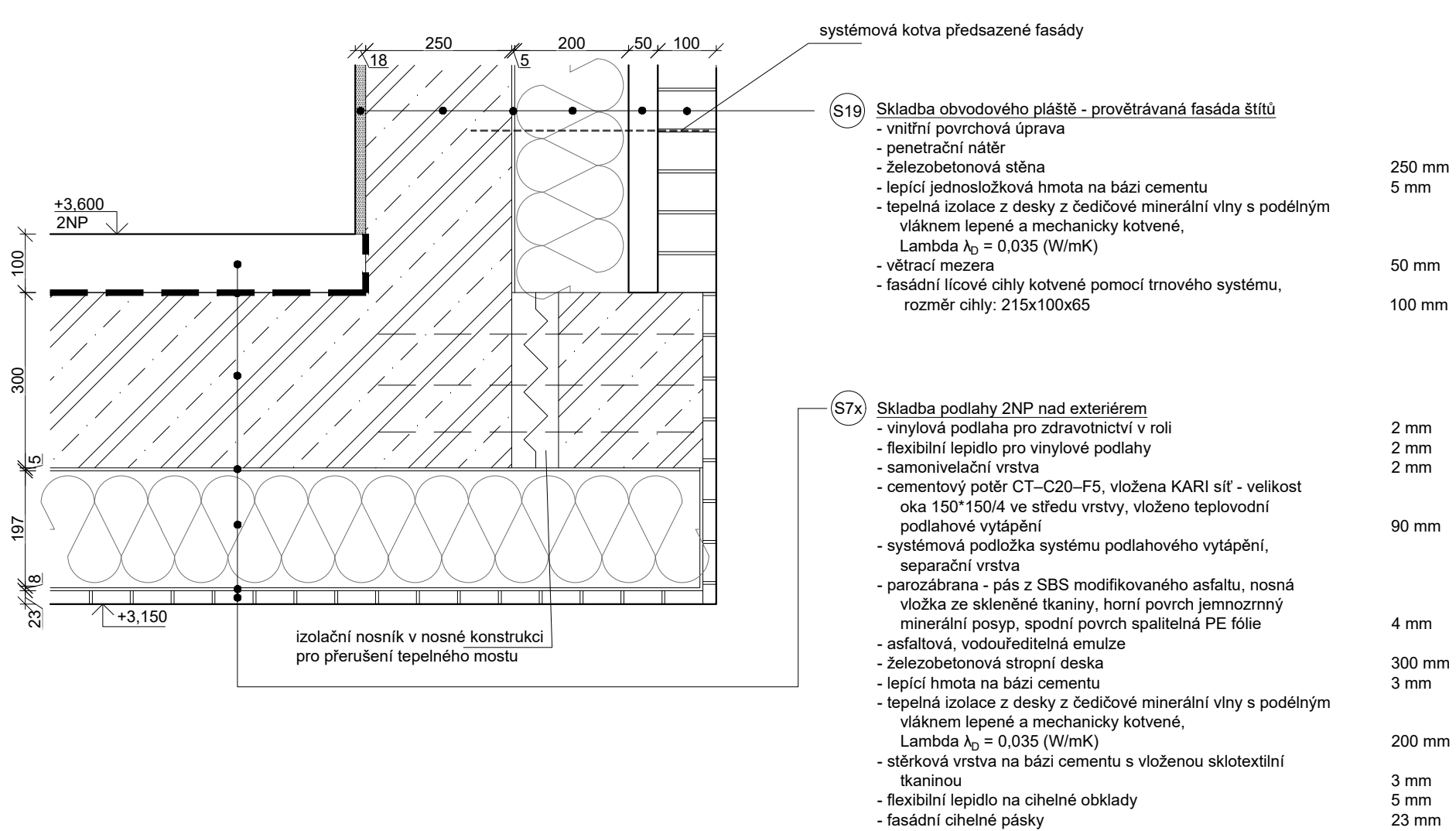




DETAIL ZALOŽENÍ PŘEDSAZENÉ FASÁDY NAD VEŘEJNÝM VSTUPEM DO 1PP MEZI VÝTAHY V2 A V3 (M 1:10)



Souřadnicový systém : JTSK
Výškový systém : Bpv
 $\pm 0,000 = 289,800 \text{ m n.m.}$

OBJEDNATEL :		<div><div>KRÁLOVÉHRADECKÝ KRAJ</div><div>PIVOVARSKÉ NÁMĚSTÍ 1245,</div><div>500 03 HRADEC KRÁLOVÉ</div></div>	
VEDOUČÍ PROJEKTANT		ING. ONDŘEJ FABIÁN	
HLAVNÍ ARCHITEKT		ING. ARCH. VÁCLAV ČERMÁK	
ZODPOVĚDNÝ PROJEKTANT		ING. ONDŘEJ FABIÁN	
VYPRACOVAL		ING. ARCH. PAVLA OLŠÁKOVÁ	
KRAJ : KRÁLOVÉHRADECKÝ		STAV. ÚŘAD : JIČÍN	
NÁZEV AKCE :		<div><div>OBLASTNÍ NEMOCNICE JIČÍN</div><div>PAVILON PSYCHIATRIE</div></div>	
NÁZEV OBJEKTU :		ČÁST :	
SO01		D.1.1 - ARCHITEKTONICKO-STAVEBNÍ ŘEŠENÍ	
NÁZEV PŘÍLOHY :			
DETAILY PŘEDSAZENÉ CIHELNÉ FASÁDY			

<div><div>KRÁLOVÉHRADECKÝ KRAJ</div></div>	
<div><div>KANIA</div><div>KANIA, a.s. Špálůva 80/9, 702 00 Ostrava - Přívoz tel : 596 243 487 e-mail : info@kania-ostrava.cz</div></div>	
STUPĚŇ	DPS
DATUM	07/2024
FORMÁT/POČET STR.	A4/4
MĚŘÍTKO	1:10
ARCHIVNÍ ČÍSLO	
Č. ZAK.	23026
ČÍSLO SOUPRAVY	
SOUBOR	DWG
Č. PŘÍLOHY :	
23026-DPS-D.1.1-SO 01-23d	